

# Die neueste Dachtreppengeneration

Bodentreppe Designo



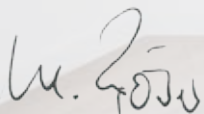
## **Bodentreppe** Designo

# energieeffizient – so dicht wie ein Fenster

Besser durchdacht. Perfekt gemacht. Dieses Motto leben wir seit mehr als 70 Jahren mit unverändert großer Begeisterung. Innovation und Perfektion prägen unser Unternehmen. Das optimale Produkt steht im Fokus, ein Objekt das sich in die vorhandene Architektur organisch integriert und zuverlässig funktioniert.

Diesen Weg gehen wir auch mit der neuen Bodentreppe Designo. Ihr einzigartiges Verschlusssystem, welches ursprünglich aus dem Fensterbau stammt, haben wir in unsere neueste Bodentreppe integriert – somit erreichen wir allerhöchste Dichtigkeit. Zudem legen wir großen Wert auf Montagefreundlichkeit. Durch den vormontiert umlaufenden Wärmedämmblock (WDL) und die vorgebohrten Montagelöcher wird die Montagezeit um ein Vielfaches verkürzt.

Beste Aufstiegschancen – für Columbus-Partner im Handwerk und Handel sowie für den Kunden!



Markus Röser  
Geschäftsführer  
Columbus Treppen GmbH







## » Energieeffizienz

- Der serienmäßig umlaufende Wärmedämmblock (WDL) garantiert einen fachgerechten Anschluss ans Bauwerk – zusätzliche Abdichtungsarbeiten entfallen

## » Montagefreundlichkeit

- Vorgefertigte Bohrlöcher und die ab Werk mitgelieferten Montageschrauben sparen Zeit und gewährleisten einen sicheren und fachgerechten Einbau

## » Produktqualität Treppe

- Sicherheitshandlauf serienmäßig
- Belastbarkeit je Stufe 180 kg (420 kg/m<sup>2</sup>) – TÜV geprüft
- Trittmaß: 8 x 33 cm

## » Produktqualität Deckel

1. Roto 6-Punkt-Fenster-Verriegelung vom Weltmarktführer
2. Oberfläche mit höchster Kratz- und Abriebbeständigkeit
3. Flächenbündiger Verschluss ohne Zughaken

## » Energieeffizienz

- Umlaufende Fensterdichtung hält garantiert dicht – Luftdichtheit Klasse 4 geprüft durch ift Rosenheim

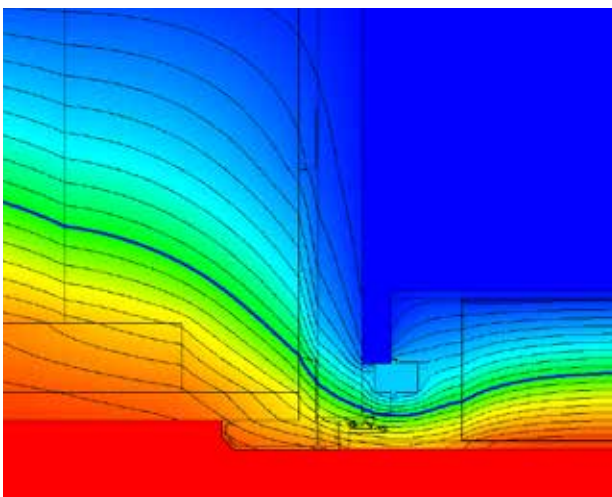
# Das macht uns besonders

**Montagefreundlichkeit** bedeutet bei Columbus: Schnell, sicher und zuverlässig. Dank umfassender Vormontage ist die Bodentreppe Designo in Rekordzeit eingebaut. Die bereits ab Werk im richtigen Abstand vorgefertigten Bohrlöcher und die passenden Montageschrauben gewährleisten einen sicheren und fachgerechten Einbau. Serienmäßig ist unser patentiertes Anschlussystem (WDL) vormontiert. Es bietet einen sicheren und luftdichten Anschluss an die Gebäudehülle.

**Individualität** wird bei Columbus groß geschrieben – Ihren Wünschen sind fast keine Grenzen gesetzt. Die Bodentreppe Designo ist auch mit einem Doppel-Deckel (DD) erhältlich. Die Designo DD erfüllt die höchsten Anforderungen eines Passivhauses oder Kaltdaches. Lieferbar sind die Bodentreppen Designo und Designo DD auch im Sondermaß.

**Energieeffizienz** ist eine Eigenschaft der Designo Bodentreppe. Nie war zeitgemäße Energieeffizienz einfacher: U - Wert 0,60 W/m<sup>2</sup>K. Die 6-Punkt-Fenster-Verriegelung vom Weltmarktführer Roto schließt garantiert dicht ab. Die höchste Luftdurchlässigkeitsklasse wird mit einer umlaufenden Fensterdichtung erzielt – dies sorgt dafür, dass keine Energie verloren geht und spart zudem Heizkosten.

**Qualität** ist bei Columbus sprichwörtlich. Unsere Bodentreppe Designo steht für Qualität. Unsere Erfahrung sowie unsere gut ausgebildeten Mitarbeiter sorgen dafür. Unsere Produkte erfüllen auch nach vielen Jahren ihre Funktion perfekt, deshalb geben wir auf jede Treppe 10 Jahre Funktionsgarantie. Mit Columbus sind Sie eben auf der sicheren Seite.



Isothermenverlauf



Flächenbündiger Verschluss ohne Zughaken



6-Punkt-Fenster-Verriegelung // umlaufende Fensterdichtung // Sandwichdeckel



Bodentreppe Designo DD - der obere Deckel verhindert, dass feuchtwarme Luft in den Dachraum strömt



## german made – Was heißt das?

Die Roto Frank AG mit Stammsitz in Leinfelden-Echterdingen bei Stuttgart ist eine deutsche Unternehmensgruppe. Roto ist solide groß geworden – organisch, beständig.

Unsere gemeinsamen Werte stehen für eine Identität, die Roto als deutsches Unternehmen zum Leistungsführer werden ließ.

Als technologischer Schrittmacher entwickelt die Roto Unternehmensgruppe intelligente Produktlösungen, die durch präzise Technik und lange Lebensdauer überzeugen.

Das Produktions- und Umweltmanagement sowie die Logistik orientieren sich, unabhängig vom Produktionsland, an deutschen Werten wie Zuverlässigkeit, Gründlichkeit und Weitsicht.

Deutsche Präzision in Konstruktion und Entwicklung, Qualitäts- und Prozessmanagement stellen die Bereitstellung hochqualitativer Leistungen und Services sicher. Weltweit und unabhängig vom Produktionsland.

Die konsequente Umsetzung deutscher Werte in Qualitätsstandards und Normen schafft Vertrauen bei unseren Partnern und Kunden.

Das ist „german made“.



BESSER DURCHDACHT. PERFEKT GEMACHT.

Columbus Treppen GmbH  
Gutenbergstraße 21  
86356 Neusäß  
Germany

Telefon +49 821 46051 - 0  
Telefax +49 821 46051 - 61

info@columbus-treppen.de  
www.columbus-treppen.de